

## Aktuelles aus der Gemeinde

Informationen der **CDU-Fraktion** im Rat der Gemeinde Bestwig



**Liebe Mitbürgerinnen und Mitbürger,** das Jahr 2010 neigt sich dem Ende. Ein Jahr, in dem sich in unserer Gemeinde trotz Wirtschaftskrise wieder einiges bewegt hat.

Über ein paar wenige Projekte von vielen möchten wir in dieser Ausgabe des „Bestwig Kurier“ berichten. Viele weitere positive Veränderungen wurden durch ehrenamtliche Vereins- oder Privatinitiativen verwirklicht.

Da mache ich mir um die Zukunft unserer Gemeinde keine Sorgen.

Mit weihnachtlichen Grüßen

**Winfried Gerold**

Vorsitzender der CDU-Fraktion im Rat der Gemeinde Bestwig

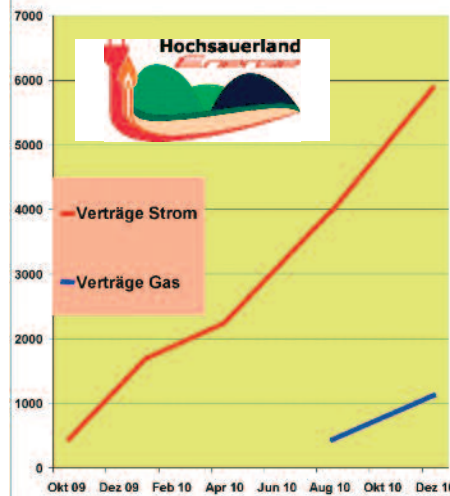
### Ruhrtal-Radweg in Velmede sicherer und attraktiver

Nachdem die „Wackelbrücke“ nach dem Neubau nicht mehr wackelt und wieder eine schnelle Fuß- und Radverbindung über die Ruhr in Velmede ermöglicht, wurde jetzt auch der Ruhrtalradweg in diesem Bereich entschärft. Das gefährliche Teilstück hinauf zur Oststraße wird jetzt um einen breiten, geschwungenen Weg hin zur Straße „Untern Schieferberg“ umfahren.



### Großer Erfolg für die HochsauerlandEnergie GmbH

Die HochsauerlandEnergie GmbH, unser kommunaler Energiedienstleister für Bestwig, Olsberg und Meschede, gewinnt immer mehr neue Kunden. Im Jahr 2010 hat sich die Zahl der Stromkunden mehr als verdreifacht. Bis zum 1. Dezember hatten bereits 6366 Kunden (Haushalte und Gewerbebetriebe) einen Stromliefervertrag.



Seit dem 1. Juli dieses Jahres ist es auch möglich, Gas über „unser“ Unternehmen zu beziehen. Seither haben bis zum 1. Dezember mehr als 1100 Kunden einen Liefervertrag mit der HE abgeschlossen.

### Für einen Wechsel zur HochsauerlandEnergie gibt es gute Gründe:

- die Preise sind günstiger als bei den Vergleichstarifen der RWE
- die Preise sind bis Ende 2011 garantiert
- faire Bedingungen, es gibt keine Vertragslaufzeiten, die Lieferverträge sind jederzeit kündbar
- einfacher Wechsel durch persönlichen Service in der Geschäftsstelle im Rathaus Bestwig.

### Schwimmbad öffnet nach Weihnachtsferien

Nach einer umfangreichen Grundsanierung der Duschen und Sanitärräume wird die Schwimmhalle in Velmede am 10. Januar wiedereröffnet. Nach der technischen Grundsanierung im Jahr 2001 ist mit dieser Baumaßnahme die Grundsanierung



### Bergbauwanderweg wird neue Attraktion in Ramsbeck

Der 8.5 km lange Bergbauwanderweg rund um Ramsbeck wird im Frühjahr 2011 eröffnet.

Der Bewilligungsbescheid über Fördergelder in Höhe von 15.000 € aus dem Budget des LEADER-Projektes „4 mitten im Sauerland“ konnte jetzt durch den Initiator Alfred Braun, den Vorsitzenden des „Fördervereins Sauerländer Besucherbergwerk“, entgegengenommen werden. Die LEADER-Region „4 mitten im Sauerland“ ist eine Kooperation der Städte Schmallenberg und Meschede sowie den Gemeinden Eslohe und Bestwig. Etwa 1 Mio. € aus EU-Fördermitteln stehen für Projekte in dem Bereichen Wirtschaft, Natur und Tourismus zur Verfügung.

Der Wanderweg führt an Zeitzeugnissen des Bergbaus in und um Ramsbeck vorbei und kann auch in 4 einzelnen Etappen erwandert werden. Eine Attraktion nicht nur für Besucher, sondern auch für die einheimische Bevölkerung.

der Schwimmhalle abgeschlossen und das Bad wieder auf einem modernen und attraktiven Stand mit moderner und energiesparender Technik. Packen Sie die Badehose ein und überzeugen Sie sich selbst.

## Gebühren bleiben konstant, Gemeindesteuern werden erhöht

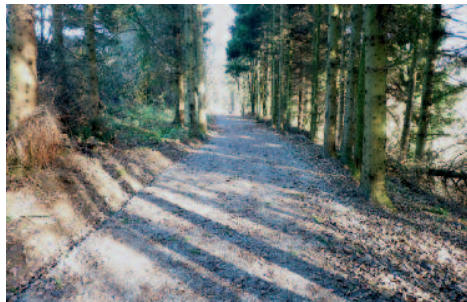
Müll-, Abwasser- und Friedhofsgebühren bleiben auch 2011 unverändert. Das beschloss der Rat in der Sitzung am 15. Dezember. Auch die Wasserpreise bleiben unverändert.



Erhöht werden mussten jedoch die Grundsteuern sowie die Gewerbesteuern, wenn auch nur in geringem Umfang. Die Gemeinde Bestwig bleibt mit ihren Steuersätzen aber auch nach der Erhöhung noch unter dem Durchschnitt der Kommunen im Hochsauerlandkreis und auch in NRW. Die Grundsteuer B, die jeder Haus- oder Wohnungseigentümer zu zahlen hat, erhöht sich beispielsweise um 10 Punkte, das entspricht etwa 2,6 % und macht bei einem durchschnittlichen Gebäude maximal 10-15 € jährlich aus. Insgesamt erwartet die Gemeinde Mehreinnahmen von jährlich 100.000 €. Aufgrund der finanziellen Situation war dieser Schritt unvermeidlich. Trotzdem müssen auch zukünftig alle Möglichkeiten von Einsparungen genutzt werden. Die CDU-Fraktion in der Gemeinde Bestwig steht auf dem Standpunkt, dass wir jetzt nicht auf Kosten der nachfolgenden Generationen leben dürfen. Dies kann die Gemeinde zwar wegen der hohen Pflichtleistungen nicht ohne eine Änderung der Gemeinde-Finanzierungsstruktur durch Bund und Land schaffen, trotzdem müssen alle eigenen Anstrengungen dafür unternommen werden.

## Wanderweg durch das Sündenwäldchen fertiggestellt

Die Ruhr erlebbar machen, dies war neben dem Hochwasserschutz und ökologischen Aspekten ein Ziel der umfangreichen Renaturierungsmaßnahmen. Nun ist der Verbindungsweg durch das Sündenwäldchen zwischen Bestwig und der Alfert durchgängig ohne Gummistiefel begehbar.



Der Weg wurde mit zwei Sitzgruppen ausgestattet, die sich direkt oberhalb des Ruhrufers befinden und zum Verweilen einladen.



## Auf den Spuren der A 46



Die etwa 2,5 km lange Baustraße der A 46 oberhalb von Velmede und Bestwig entpuppt sich sonntags bei schönem Wetter als beliebter Spazierweg. Die Baustraße ist durchgängig geschottert und kann mit festem Schuhwerk bequem begangen werden. Sie führt an vielen Stellen bereits über die geplante Trasse der Autobahn. Bereits im Frühjahr beginnen die Arbeiten an der ersten Brücke. Allein für die 115 m hohe Brücke in Nuttlar ist eine Bauzeit von 4 Jahren vorgesehen. Wenn die Baumaßnahme ohne Komplikationen fortgeführt werden kann, wird der Durchgangsverkehr in Velmede-Bestwig nach Autobahneröffnung um über 50 % zurückgehen und die Lebensqualität der Bewohner wieder deutlich steigern.

## Frohe Weihnachten



**Wir wünschen Ihnen  
und Ihren Familien  
ein schönes  
Weihnachtsfest und  
Gesundheit, Glück  
und Erfolg für das  
Jahr 2011.**